

CORSO TEORICO PRATICO ENDOMETRIOSI E FERTILITA'

Update in medicina della riproduzione

Responsabili del Corso:

Dr. Alberto Vaiarelli

Dott.ssa Tina Serraino

VENERDÌ 10 APRILE 2026

RELAZIONALE

L'endometriosi rappresenta una condizione clinica complessa e ad elevato impatto sulla salute riproduttiva femminile, frequentemente associata a difficoltà di concepimento. Il corso si propone di fare il punto sul ruolo centrale dell'ecografia nella diagnosi e nella valutazione dell'endometriosi, con particolare attenzione agli aspetti che influenzano la fertilità.

Attraverso un approccio pratico e aggiornato, verranno approfonditi i criteri ecografici per l'identificazione delle diverse localizzazioni della malattia, la valutazione della riserva ovarica e dell'anatomia pelvica funzionale, nonché l'integrazione dei dati ecografici nel percorso clinico delle pazienti con infertilità. Sarà inoltre dedicato spazio alle implicazioni nei trattamenti di procreazione medicalmente assistita e alle strategie di gestione nelle donne che presentano difficoltà a concepire spontaneamente con endometriosi.

L'obiettivo è fornire strumenti concreti per una valutazione ecografica mirata, consapevole e integrata nel percorso riproduttivo della paziente infertile

CONTENUTI SCIENTIFICI

Dott. Alberto **Vaiarelli**

Genera Roma

Dott. Alessandro **Ruffa**

Genera Roma

Prof. Alfredo **Ercoli**

Policlinico Tor Vergata Roma

Dott.ssa Anjeza **Xholli**

Ospedale S. Martino Genova

Dott.ssa Erika Pittana

Genera Roma

Prof. Filippo Maria **Ubaldi**

Genera Roma

Dott. Luca **Perrone**

Ospedale Cristo Rè Roma

Dott.ssa Serena **Resta**

Policlinico Tor Vergata Roma

Dott.ssa Tina **Serraino**

Roma

SEDE

Genera Roma

Clinica Valle Giulia

Via Giuseppe de Notaris, 1E

Roma

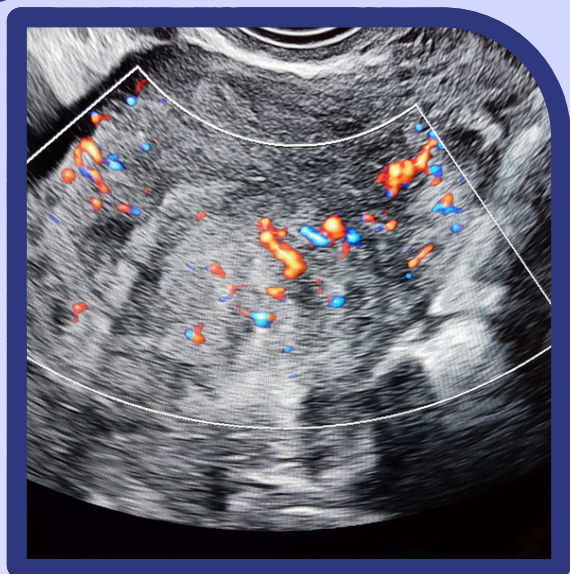
In collaborazione con



Genera
dalla scienza alla vita



SAMSUNG



CORSO TEORICO PRATICO ENDOMETRIOSI E

FERTILITA'

Update in medicina della riproduzione

PROGRAMMA

9:30 Registrazione Partecipanti

9:45 **Introduzione al corso**

Filippo Maria Ubaldi - Tina Serraino

I SESSIONE: INQUADRAMENTO E DIAGNOSI

10:00 **Endometriosi come causa di Infertilità**

Erika Pittana

10:30 **Casi Ecografici di adenomiosi ed endometriosi**

Anjeza Xholli

11.00 **Diagnosi differenziale nei casi di endometriosi ovarica e endometriosi profonda alla RM**

Luca Perrone

II SESSIONE: TRATTAMENTO E SINGERGIE TERAPEUTICHE: Dalla PMA alla chirurgia: quando e come intervenire

11:30 **Efficacia ed efficienza dei trattamenti di PMA nella paziente con endometriosi**

Alberto Vaiarelli

12:00 **Quando operare l'endometriosi? Quando e perchè?**

Alfredo Ercoli

12:30 **Preservazione della Fertilità per ragioni mediche non oncologiche**

Ruffa Alessandro

13:00 **LUNCH**

III SESSIONE: LIVE SCANNING

14:00 - 16:00: **Live scanning di 6 casi clinici**

Anjeza Xholli

Serena Resta